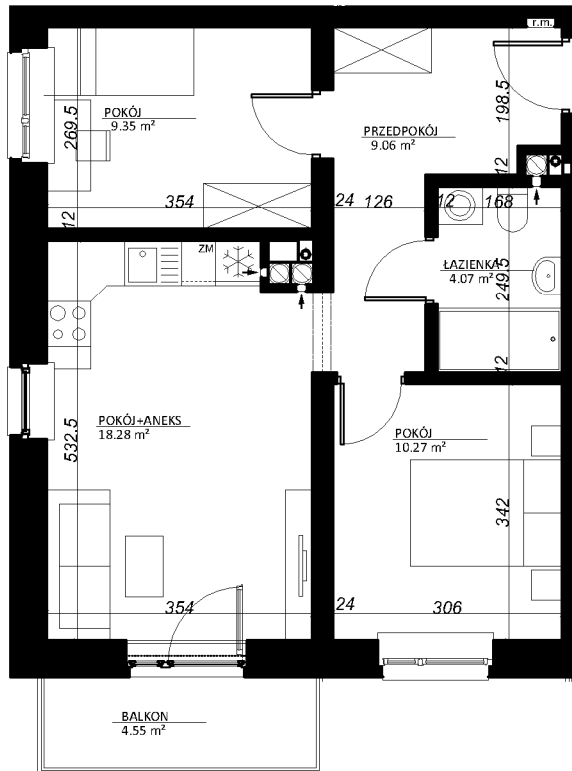
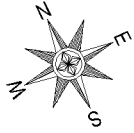




ławskie Przedsiębiorstwo Budowlane "IPB" Sp. z o. o.
Biuro Dewelopera; Al. Obrońców Tobruku 15, lok. nr 5, Olsztyn
kom. +48 695 250 787; kom. 603 607 393
mail: deweloper.olsztyn@ipbilawa.com.pl

Lokal mieszkalny nr 40 w budynku nr B1 przy ulicy Zamenhofa w Olsztynie

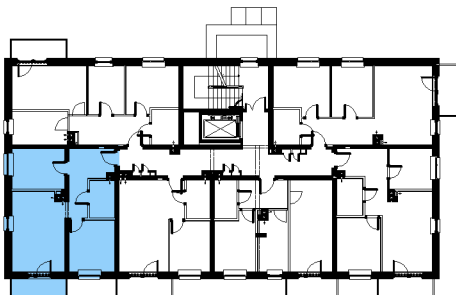
Rzut mieszkania, skala 1:100



Oznaczenia

- rozdzielnica mieszkaniowa

Rzut VI PIĘTRA budynku z zaznaczeniem
położenia lokalu mieszkalnego



OPIS LOKALU	
TYP LOKALU	3P+A
KONDYGNACJA	VI PIĘTRO
POMIESZCZENIA	
PRZEDPOKÓJ	9,06 m ²
ŁAZIENKA	4,07 m ²
POKÓJ	10,27 m ²
POKÓJ + ANEKS	18,28 m ²
POKÓJ	9,35 m ²
P. UŻYTKOWA*	51,03 m ²
BALKON	4,55 m ²

* wszystkie wymiary i powierzchnie podane są w świetle wykończonych ścian - wg PN-ISO 9836:2015

** przedstawione wyposażenie mieszkania i stolarka drzwiowa wewnętrzna stanowi rozwiązanie poglądowe i nie jest przedmiotem umowy

*** rzut stanowi rysunek poglądowy; szczegółowe rozwiązania architektoniczne i konstrukcyjne zawarte są w projekcie budowlanym stanowiącym załącznik do pozwolenia na budowę