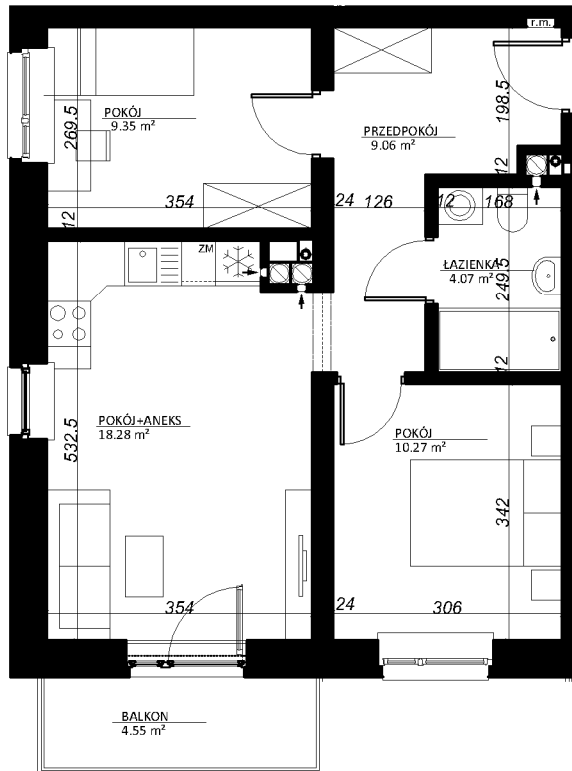
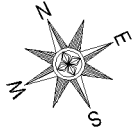




Iławskie Przedsiębiorstwo Budowlane "IPB" Sp. z o. o.  
Biuro Dewelopera; Al. Obrońców Tobruku 15, lok. nr 5, Olsztyn  
kom. +48 695 250 787; kom. 603 607 393  
mail: deweloper.olsztyn@ipbilawa.com.pl

Lokal mieszkalny nr 28 w budynku nr B1 przy ulicy Zamenhofa w Olsztynie

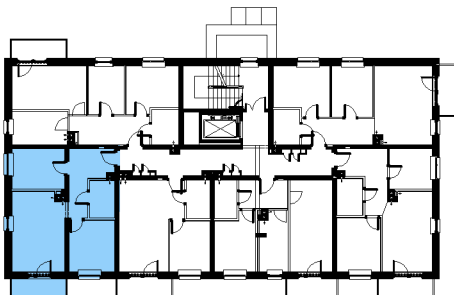
Rzut mieszkania, skala 1:100



### Oznaczenia

- rozdzielnica mieszkaniowa

Rzut IV PIĘTRA budynku z zaznaczeniem  
położenia lokalu mieszkalnego



| OPIS LOKALU          |                      |
|----------------------|----------------------|
| TYP LOKALU           | 3P+A                 |
| KONDYGNACJA          | IV PIĘTRO            |
| <b>POMIESZCZENIA</b> |                      |
| PRZEDPOKÓJ           | 9,06 m <sup>2</sup>  |
| ŁAZIENKA             | 4,07 m <sup>2</sup>  |
| POKÓJ                | 10,27 m <sup>2</sup> |
| POKÓJ + ANEKS        | 18,28 m <sup>2</sup> |
| POKÓJ                | 9,35 m <sup>2</sup>  |
| P. UŻYTKOWA*         | 51,03 m <sup>2</sup> |
| BALKON               | 4,55 m <sup>2</sup>  |

\* wszystkie wymiary i powierzchnie podane są w świetle wykończonych ścian - wg PN-ISO 9836:2015

\*\* przedstawione wyposażenie mieszkania i stolarka drzwiowa wewnętrzna stanowi rozwiązanie poglądowe i nie jest przedmiotem umowy

\*\*\* rzut stanowi rysunek poglądowy; szczegółowe rozwiązania architektoniczne i konstrukcyjne zawarte są w projekcie budowlanym stanowiącym załącznik do pozwolenia na budowę