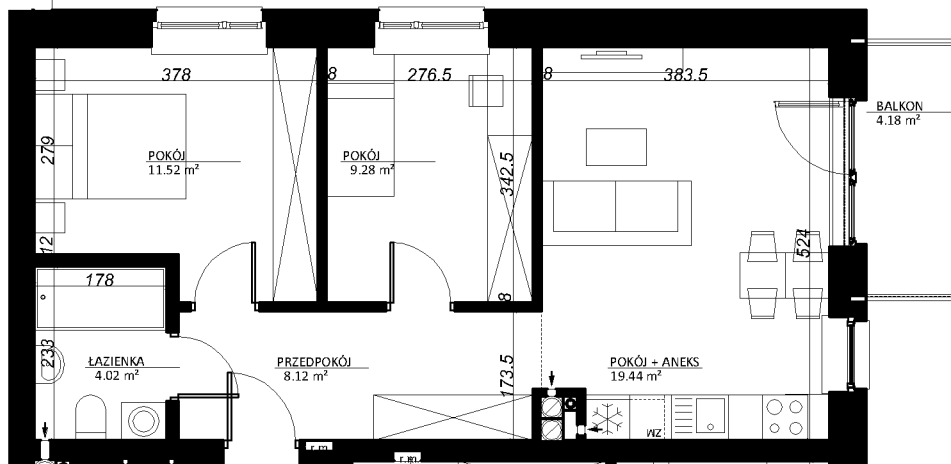
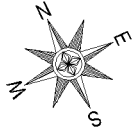


Lokal mieszkalny nr 30 w budynku nr B1 przy ulicy Zamenhofa w Olsztynie

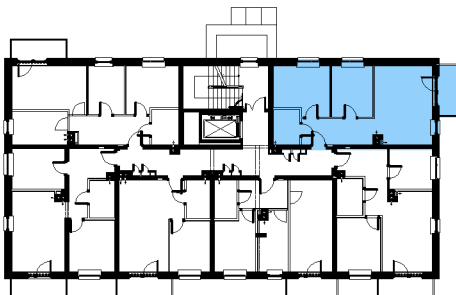
Rzut mieszkania, skala 1:100



Oznaczenia

 - rozdzielnica mieszkaniowa

Rzut V PIĘTRA budynku z zaznaczeniem położenia lokalu mieszkalnego



OPIS LOKALU	
TYP LOKALU	3P+A
KONDYGNACJA	V PIĘTRO
POMIESZCZENIA	
PRZEDPOKÓJ	8,12 m ²
ŁAZIENKA	4,02 m ²
POKÓJ	11,52 m ²
POKÓJ	9,28 m ²
POKÓJ + ANEKS	19,44 m ²
P. UŻYTKOWA*	52,38 m ²
BALKON	4,18 m ²

* wszystkie wymiary i powierzchnie podane są w świetle wykończonych ścian - wg PN-ISO 9836:2015

** przedstawione wyposażenie mieszkania i stolarka drzwiowa wewnętrzna stanowi rozwiązanie poglądowe i nie jest przedmiotem umowy

*** rzut stanowi rysunek poglądowy; szczegółowe rozwiązania architektoniczne i konstrukcyjne zawarte są w projekcie budowlanym stanowiącym załącznik do pozwolenia na budowę