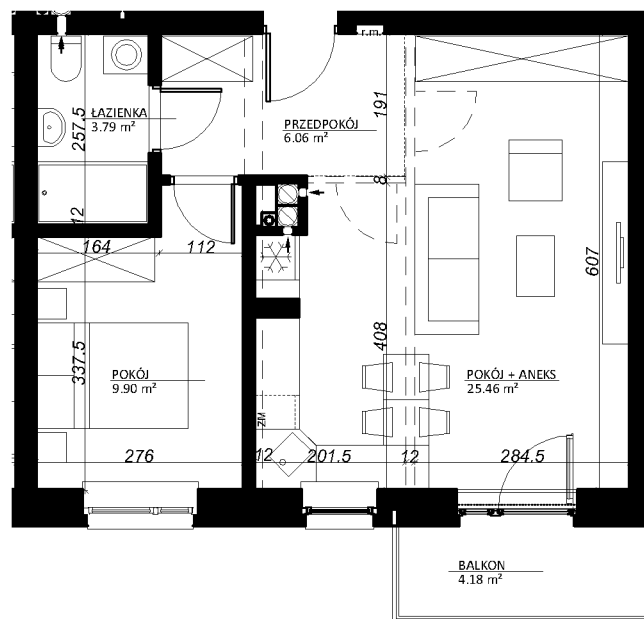
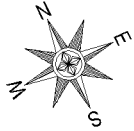




Iławskie Przedsiębiorstwo Budowlane "IPB" Sp. z o. o.  
Biuro Dewelopera; Al. Obrońców Tobruku 15, lok. nr 5, Olsztyn  
kom. +48 695 250 787; kom. 603 607 393  
mail: deweloper.olsztyn@ipbilawa.com.pl

Lokal mieszkalny nr 14 w budynku nr B1 przy ulicy Zamenhofa w Olsztynie

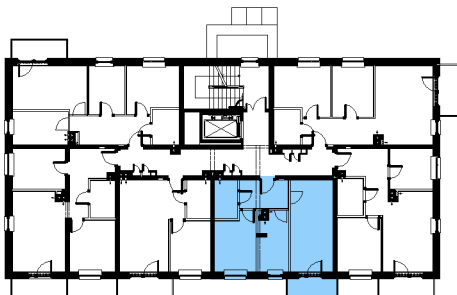
Rzut mieszkania, skala 1:100



### Oznaczenia

- rozdzielnica mieszkaniowa

Rzut II PIĘTRA budynku z zaznaczeniem  
położenia lokalu mieszkalnego



OPIS LOKALU	
TYP LOKALU	2P+A
KONDYGNACJA	II PIĘTRO
<b>POMIESZCZENIA</b>	
PRZEDPOKÓJ	6,06 m <sup>2</sup>
POKÓJ + ANEKS	25,46 m <sup>2</sup>
POKÓJ	9,90 m <sup>2</sup>
ŁAZIENKA	3,79 m <sup>2</sup>
P. UŻYTKOWA*	45,21 m <sup>2</sup>
BALKON	4,18 m <sup>2</sup>

\* wszystkie wymiary i powierzchnie podane są w świetle wykończonych ścian - wg PN-ISO 9836:2015

\*\* przedstawione wyposażenie mieszkania i stolarka drzwiowa wewnętrzna stanowi rozwiązanie poglądowe i nie jest przedmiotem umowy

\*\*\* rzut stanowi rysunek poglądowy; szczegółowe rozwiązania architektoniczne i konstrukcyjne zawarte są w projekcie budowlanym stanowiącym załącznik do pozwolenia na budowę