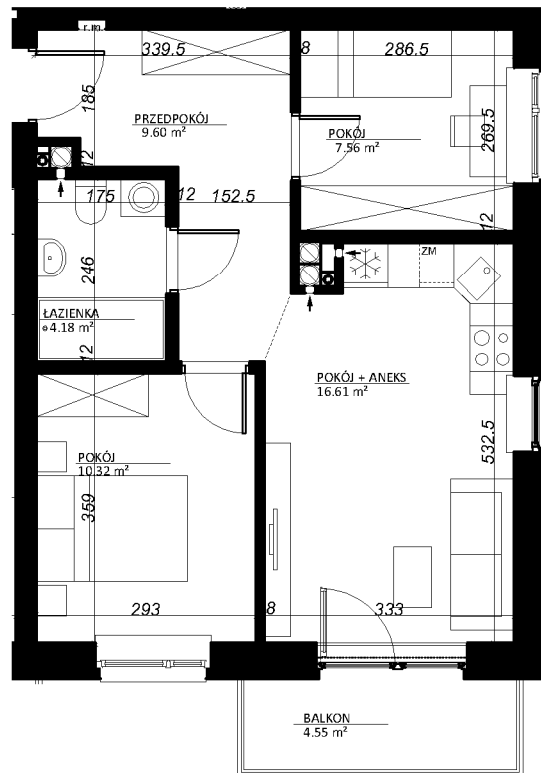
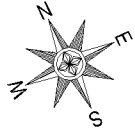




Lokal mieszkalny nr 13 w budynku nr B1 przy ulicy Zamenhofa w Olsztynie

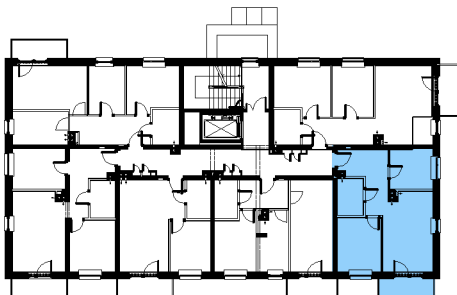
Rzut mieszkania, skala 1:100



Oznaczenia

- rozdzielnica mieszkaniowa

Rzut II PIĘTRA budynku z zaznaczeniem położenia lokalu mieszkalnego



OPIS LOKALU	
TYP LOKALU	3P+A
KONDYGNACJA	II PIĘTRO
<b>POMIESZCZENIA</b>	
PRZEDPOKÓJ	9,60 m <sup>2</sup>
POKÓJ	7,56 m <sup>2</sup>
POKÓJ + ANEKS	16,61 m <sup>2</sup>
POKÓJ	10,32 m <sup>2</sup>
ŁAZIENKA	4,18 m <sup>2</sup>
P. UŻYTKOWA*	48,27 m <sup>2</sup>
BALKON	4,55 m <sup>2</sup>

\* wszystkie wymiary i powierzchnie podane są w świetle wykończonych ścian - wg PN-ISO 9836:2015

\*\* przedstawione wyposażenie mieszkania i stolarka drzwiowa wewnętrzna stanowi rozwiązanie poglądowe i nie jest przedmiotem umowy

\*\*\* rzut stanowi rysunek poglądowy; szczegółowe rozwiązania architektoniczne i konstrukcyjne zawarte są w projekcie budowlanym stanowiącym załącznik do pozwolenia na budowę