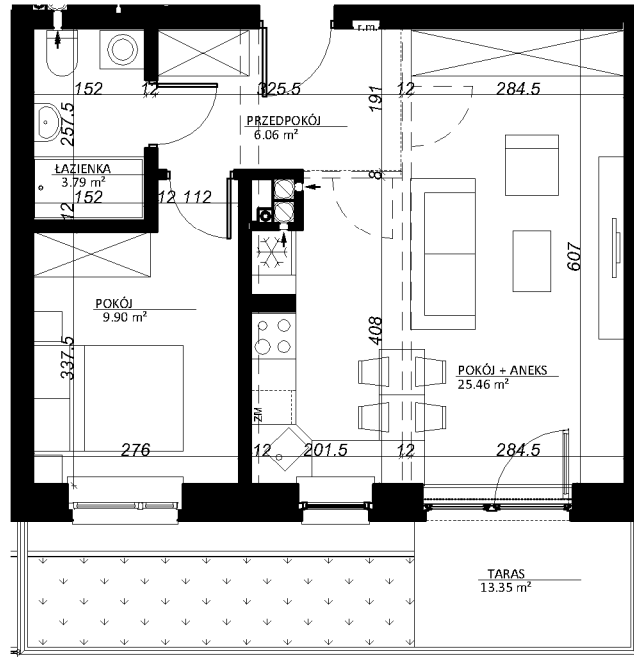
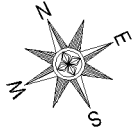


Lokal mieszkalny nr 3 w budynku nr B1 przy ulicy Zamenhofa w Olsztynie

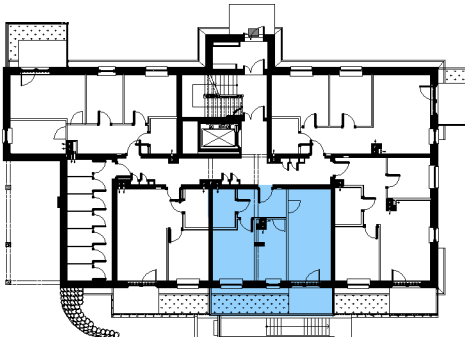
Rzut mieszkania, skala 1:100



Oznaczenia

 - rozdzielnica mieszkaniowa

Rzut PARTERU budynku z zaznaczeniem położenia lokalu mieszkalnego



OPIS LOKALU	
TYP LOKALU	2P+A
KONDYGNACJA	PARTER
<b>POMIESZCZENIA</b>	
PRZEDPOKÓJ	6,06 m <sup>2</sup>
POKÓJ + ANEKS	25,46 m <sup>2</sup>
POKÓJ	9,90 m <sup>2</sup>
ŁAZIENKA	3,79 m <sup>2</sup>
P. UŻYTKOWA*	45,21 m <sup>2</sup>
TARAS	13,35 m <sup>2</sup>

\* wszystkie wymiary i powierzchnie podane są w świetle wykończonych ścian - wg PN-ISO 9836:2015

\*\* przedstawione wyposażenie mieszkania i stolarka drzwiowa wewnętrzna stanowi rozwiązanie poglądowe i nie jest przedmiotem umowy

\*\*\* rzut stanowi rysunek poglądowy; szczegółowe rozwiązania architektoniczne i konstrukcyjne zawarte są w projekcie budowlanym stanowiącym załącznik do pozwolenia na budowę